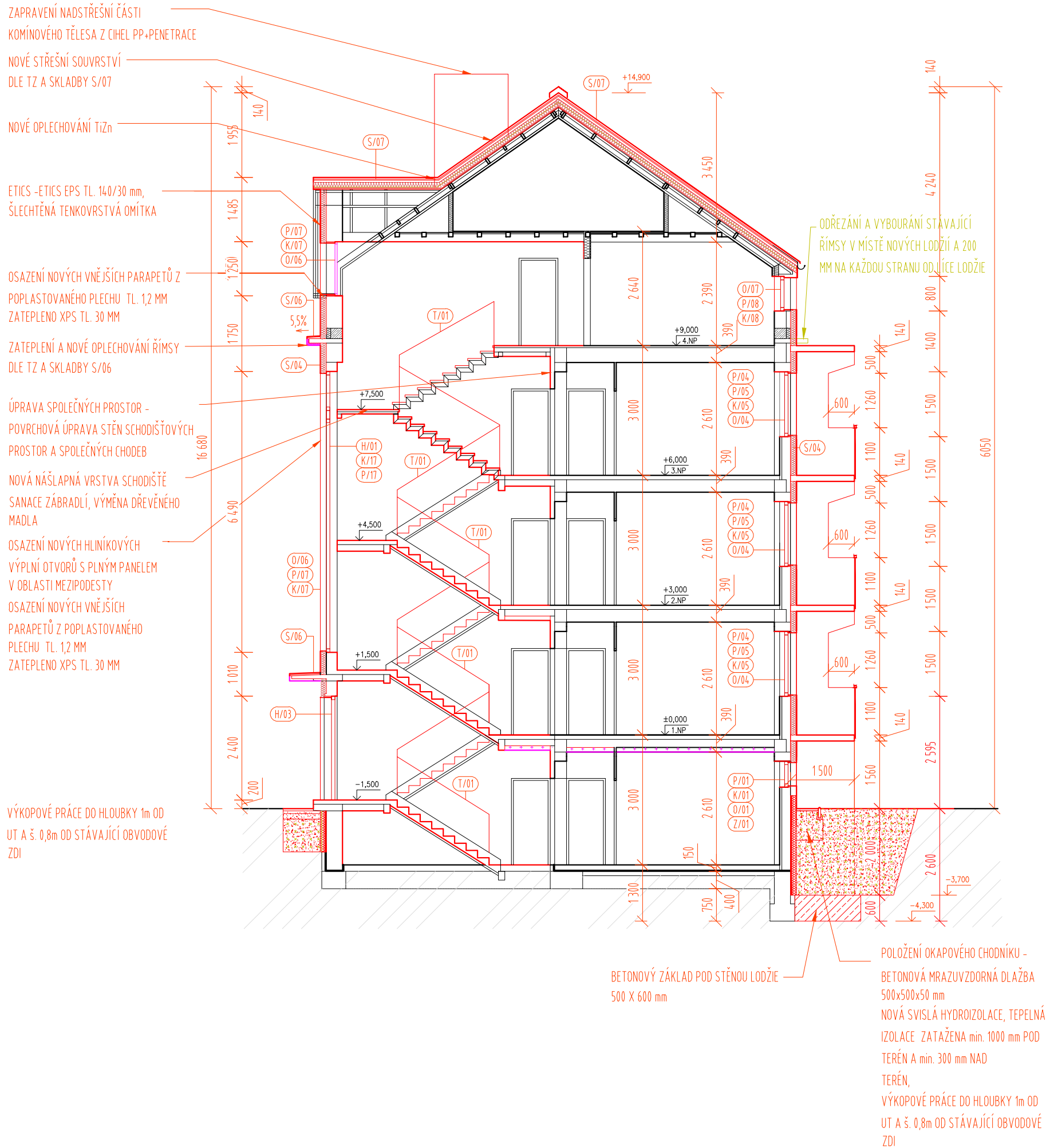


ŘEZ A-A´, M 1:100



POZNÁMKY:

- POPIS KONSTRUKCÍ A ÚPRAV - BLÍŽE VIZ. TECHNICKÁ ZPRÁVA
- TECHNICKÁ ZPRÁVA A POŽÁRNĚ BEZPEČNOSTNÍ ŘEŠENÍ JSOU NEDÍLNOU SOUČÁSTÍ PROJEKTOVÉ DOKUMENTACE !!!
- JEDNOTLIVÉ ROZMĚRY OBJEKTU JSOU PŘEVZATY Z PŘEDANÉ PROJEKTOVÉ DOKUMENTACE, PŘÍPADNÉ NESROVNALOSTI SE SKUTEČNOSTÍ NEJSOU VZHLEDEM K ROZSAHU REGENERACE ROZHODUJÍCÍ.
- VEŠKERÉ ROZMĚRY JE NUTNO OVĚŘIT NA STAVBĚ !!!

SKLADBY KONSTRUKCÍ:

- (S/01) ZPEVNĚNÉ PLOCHY /OKAPOVÝ CHODNÍK:**
- ŽIVICNÝ POVRCH / BETONOVÉ DLAŽDICE 500 x 500 x 50 mm
 - ŠTĚRKOPÍSKOVÉ LOŽE FRAKCE 4-8 TL. 40 mm
 - ŠTĚRKOPÍSKOVÝ PODSPYP FRAKCE 8-16 TL. 150 mm
 - HUTNĚNÁ ZEMNÍ PLÁŇ (MODUL PŘETVÁRNOSTI PODLOŽÍ 30 MPa)
- (S/02) OBVODOVÁ STĚNA-SOKL POD TERÉNEM:**
- NOPOVÁ FÓLIE S GEOTEXTILIÍ DO TVARU PÍSMENE "L" NOPY SMĚREM OD STĚNY S UKONČOVACÍM PROFILEM
 - ZATEPLENÍ ETICS EPS PERIMETR/MW, TL. 140/30 MM
 - DODATEČNÁ SVISLÁ HYDROIZOLACE, 2 SBS MODIFIKOVANÉ ASFALTOVÉ PÁSY
 - S NOSNOU VLOŽKOU Z POLYESTEROVÉ ROHOŽE
 - VNĚJŠÍ OMÍTKA
 - STÁVAJÍCÍ OBVODOVÁ STĚNA VYZDĚNÁ Z KERAMICKÝCH TVÁRNIC POROTHERM 36,5 P+D
 - VNITŘNÍ OMÍTKA
- (S/03) OBVODOVÁ STĚNA-SOKL:**
- FASÁDNÍ MOZAICOVÁ OMÍTKA STŘEDNĚZRNNÁ
 - S VÝZTUŽNOU MŘÍŽKOU H. 8 mm
 - ZATEPLENÍ ETICS EPS PERIMETR/MW, H. 140/30 mm
 - VNĚJŠÍ OMÍTKA
 - STÁVAJÍCÍ OBVODOVÁ STĚNA VYZDĚNÁ Z KERAMICKÝCH TVÁRNIC POROTHERM 36,5 P+D
 - VNITŘNÍ OMÍTKA
- (S/04) OBVODOVÁ STĚNA:**
- FASÁDNÍ TENKOVSRTVÁ OMÍTKA S VÝZTUŽNOU MŘÍŽKOU H. 5 mm
 - ZATEPLENÍ ETICS EPS 70F/MW H. 140/30 mm, $\Lambda = 0,038 \text{ W/(m.K)}$
 - VNĚJŠÍ OMÍTKA
 - STÁVAJÍCÍ OBVODOVÁ STĚNA VYZDĚNÁ Z KERAMICKÝCH TVÁRNIC POROTHERM 36,5 P+D
 - VNITŘNÍ OMÍTKA
- (S/05) NOVÉ SOUVRSTVÍ BALKONŮ:**
- BETONOVÁ DLAŽBA 400x400x36 mm
 - POKLÁDKA DO PODROVNÁVKY ZE ŠTĚRKU min H. 15 mm
 - CELOPLOŠNÁ DRENÁŽNÍ ROHOŽ S KAŠIROVANOU GEOTEXTILIÍ
 - U DVĚŘÍ DRENÁŽNÍ ROŠT V. 35 mm S FILTRAČNÍ VLOŽKOU
 - HYDROIZOLAČNÍ FÓLIE BEZ OBSAHU PVC, ARMOVANÁ VLYSOVOU GEOTEXTILIÍ
 - SYSTÉMOVÁ SPÁDOVACÍ HMOTA Z CEMENTOVÉHO POJIVA, PÍSKU A VODY SPÁD min 1,5% VE SMĚRU OD OBJEKTU, min H. 20 mm
 - PENETRACE POVRCHU BETONOVÉ DESKY
 - SANACE PODESTOVÉ DESKY VIZ. TECHNICKÁ ZPRÁVA
 - VČETNĚ SYSTÉMOVÝCH DOPLŇKŮ, LIŠT, OKAPNIC APOD.
- (S/06) VEHODOVÉ BETONOVÉ STŘÍŠKY A ŘÍMSA:**
- NOVÉ OPLECHOVÁNÍ Z FALC. TIŽN PLECHŮ H. 0,7 mm, š. PÁSŮ 670 mm
 - OSB DESKA (TYP 3) H. 18 mm + MIKROVENTILAČNÍ SEPARAČNÍ SMYČKOVÁ ROHOŽ
 - SPÁDOVÉ KLÍNY EPS H. min. 20 mm VE SKLONU 5,5% 20-80 mm
 - PENETRACE STÁVAJÍCÍ KCE DESKY
 - STÁVAJÍCÍ KCE DESKY
 - PENETRACE STÁVAJÍCÍ KCE DESKY
 - PŘESTĚRKOVÁNÍ PODHLEDU DESKY REPROFILAČNÍ HMOTOU
 - ZATEPLENÍ PODHLEDU A ČELA DESKY MW H. 50 mm
 - FASÁDNÍ TENKOVSRTVÁ OMÍTKA S VÝZTUŽNOU MŘÍŽKOU
- (S/08) PODLAHA NA PŮDĚ:**
- DIFÚZNĚ OTEVŘENÁ FÓLIE
 - TEPELNÁ IZOLACE Z MW H. 160 mm
 - PAROZÁBRANA
 - GEOTEXTILIE min. 300g/m²
 - STÁVAJÍCÍ PAROZÁBRANA
 - TEPELNÁ IZOLACE ZE SKLENÉHO VLÁKNA TL. 200 mm
 - STÁVAJÍCÍ PODLAHOVÉ A STROPNÍ SOUVRSTVÍ
 - VNITŘNÍ OMÍTKA

- (S/07) NOVÉ SOUVRSTVÍ STŘECHY:**
- KRYTINA Z FALC. TIŽN PLECHŮ H. 0,7 mm, š. pásů 670 mm
 - BARVA MODROŠEDÁ, PŘEDVĚTRALÝ PLECH
 - DVOJITÁ STOJATÁ DRÁŽKA
 - KOTVENÍ POMOCÍ POSUVNÝCH A PEVNÝCH PŘÍPONEK VČ. KOTEVNÍHO A SPOJOVACÍHO PŘÍSLUŠENSTVÍ A VEŠKERÉHO LEMOVÁNÍ
 - STRUKTURÁLNÍ DĚLÍCÍ ROHOŽ S INTEGR. DIFÚZNĚ OTEVŘENOU FOLIÍ NA SPODNÍ STRANĚ
 - PRKENNÝ ZÁKLOP Z IMPREGNOVANÉHO DŘEVA H. 25 mm
 - KONTRALATĚ 50/50 mm MECHANICKY KOTVENY DO NOSNÉ KROKVE VRUTY
 - MEZI KONTRALATĚMI VZDUCHOVÁ MEZERA 50 mm
 - SAMOLEPÍCÍ PÁS Z SBS MODIFIKOVANÉHO ASFALTU S VLOŽKOU Z POLYESTEROVÉHO ROHOŽE
 - TEPELNÁ IZOLACE - DESKY NA BÁZI POLYISOKYANURÁTU (PIR), 160 mm
 - PAROTĚSNÍCÍ SAMOLEPÍCÍ SBS MODIFIKOVANÝ ASFALTOVÝ PÁS S HLINÍKOVOU VLOŽKOU
 - CELOPLOŠNÝ ZÁKLOP Z OSB 3 H. 22 mm
 - KROKVE PO 900-1000mm 100/160 mm
 - MEZI KROKVEMI TI MW H. 80 mm + ZBYLÁ TLOUŠŤKA VZDUCHOVÁ MEZERA
 - PAROZÁBRANA FÓLIOVÉHO TYPU - 1 mm
 - VZDUCHOVÁ MEZERA A ROŠT 50 mm
 - SDK DESKA "PROTIPOŽÁRNÍ" 15 mm
- V RÁMCI PŮVODNÍ SKLADBY BUDE ODSTRANĚNO:
- STŘEŠNÍ KRYTINA CEMBRIT
 - STŘEŠNÍ LATĚ 48x32 mm
 - KONTRALATĚ 100x50 mm
 - DIFUZNÍ FÓLIE
 - PŮVODNÍ TEPELNÁ IZOLACE MEZI KROKVEMI H. 160 mm

- (S/07B) NOVÉ SOUVRSTVÍ STŘECHY:**
- KRYTINA Z FALC. TIŽN PLECHŮ H. 0,7 mm, š. pásů 670 mm
 - BARVA MODROŠEDÁ, PŘEDVĚTRALÝ PLECH
 - DVOJITÁ STOJATÁ DRÁŽKA
 - KOTVENÍ POMOCÍ POSUVNÝCH A PEVNÝCH PŘÍPONEK VČ. KOTEVNÍHO A SPOJOVACÍHO PŘÍSLUŠENSTVÍ A VEŠKERÉHO LEMOVÁNÍ
 - STRUKTURÁLNÍ DĚLÍCÍ ROHOŽ S INTEGR. DIFÚZNĚ OTEVŘENOU FOLIÍ NA SPODNÍ STRANĚ
 - PRKENNÝ ZÁKLOP Z IMPREGNOVANÉHO DŘEVA H. 25 mm
 - KONTRALATĚ 50/50 mm MECHANICKY KOTVENY DO NOSNÉ KROKVE VRUTY
 - MEZI KONTRALATĚMI VZDUCHOVÁ MEZERA 50 mm
 - SAMOLEPÍCÍ PÁS Z SBS MODIFIKOVANÉHO ASFALTU S VLOŽKOU Z POLYESTEROVÉHO ROHOŽE
 - TEPELNÁ IZOLACE - DESKY NA BÁZI POLYISOKYANURÁTU (PIR), H. 160 mm
 - PAROTĚSNÍCÍ SAMOLEPÍCÍ SBS MODIFIKOVANÝ ASFALTOVÝ PÁS S HLINÍKOVOU VLOŽKOU
 - CELOPLOŠNÝ ZÁKLOP Z OSB 3 H. 22 mm
 - KROKVE PO 900mm 100/160mm

- V RÁMCI PŮVODNÍ SKLADBY BUDE ODSTRANĚNO:
- STŘEŠNÍ KRYTINA CEMBRIT
 - STŘEŠNÍ LATĚ 48x32 mm
 - KONTRALATĚ 100x50 mm
 - DIFUZNÍ FÓLIE

- (S/09) ŠTÍTOVÁ STĚNA:**
- KRYTINA Z FALC. TIŽN PLECHŮ H. 0,7 mm, š. pásů 500 mm
 - ZÁKLOP Z OSB DESEK H. - DŘEVĚNÝ ROŠT LAŤOVÝ 60/40 mm
 - DIFUZNÍ FÓLIE
 - ZATEPLENÍ ETICS MW, H. 140mm, $\Lambda = 0,038 \text{ W/(m.K)}$
 - 2 x DESKA CETRIS H. 15 mm
 - KROKVE PO 900mm 100/160mm 160 mm
 - PAROTĚS "JUTAFOL"
 - PROFILY CS SVISLE DOLŮ
 - SDK DESKA "KNAUF" GKF 15 mm
- (S/10) OBVODOVÁ STĚNA - PŘÍZDÍVKY:**
- FASÁDNÍ TENKOVSRTVÁ OMÍTKA
 - STĚRKA S VÝZTUŽNOU SKLOVLAKNITOU TKANINOU
 - ZATEPLENÍ ETICS EPS 70F/MW H. 140/30 mm, $\Lambda = 0,038 \text{ W/(m.K)}$
 - LEPÍCÍ STĚRKA NA BÁZI CEMENTU TL. 10 mm
 - ZDIVO Z PLYNISILIKÁTOVÝCH TVÁRNIC TL. 375 mm NA TENKOVSRTVÉ LEPIDLO
 - VNITŘNÍ OMÍTKA TL. 10 mm
- (S/11) EPOXIDOVÁ STĚRKA V MÍSTNOSTI S VÝMĚNIKOVOU STANICÍ 18,7 m²**
- DVOUSLOŽKOVÁ EPOXIDOVÁ STĚRKA 5 mm
 - PENETRACE S PROSYPEM PÍSKU FRAKCE 0,1-0,4 mm
 - SAMONIVELAČNÍ STĚRKA NA BÁZI POLYMERCEMENTU A MOD. PŘÍPSAD H. 15 mm
 - JEDNOSLOŽKOVÝ DISPERZNÍ PENETRAČNÍ NÁTĚR PRO SAVÉ PODKLADY
 - RENOVAČNÍ MALTA NA PODLAHY (SANACE VÝTLUK, TRHLIN A DUTÝCH MÍST)
 - CEMENTOVÁ MALTA H. cca 20 mm (ODHAD) - OBRUS TLOUŠŤKY min. 3-5mm
 - BETONOVÁ ROZNAŠEČÍ DESKA

LEGENDA:

- STÁVAJÍCÍ NEUPRAVOVANÉ KONSTRUKCE
- BOURANÉ KONSTRUKCE
- HRANY DŘÍVE VIDITELNÝCH KONSTRUKCÍ
- NOVÉ KONSTRUKCE:
- ETICS - EPS, H. 140/30 mm - ŠLECHTĚNÁ TENKOVSRTVÁ OMÍTKA
- ETICS - MW, H. 140/30 mm - ŠLECHTĚNÁ TENKOVSRTVÁ OMÍTKA
- NOVÝ SVOD HROMOSVODU (VZDÁLEN OD NOHÉHO LÍCE FASÁDY min. 100 mm) - 8 KS

0,000 [1.NP]= 399,800 M N.M. (BPV) / SOUŘADNICOVÝ SYSTÉM S-JTSK
K.Ú.NAMĚŠTÍ NAD OSLAVOU [701564], Č.P. ST. 612, P.Č. 1274, 1275, 1276

PROJEKTANT:	BC. ONDŘEJ RUBEŠ		AUTORIZAČNÍ RAŽITKO
KONTROLOVAL:	ING. JAN KREJSA		
ZODPOVĚDNÝ PROJEKTANT:	ING. KATEŘINA MIHOLOVÁ		
INVESTOR:	SPOLČENSTVÍ VLASTNÍKŮ HUSOVA 546-550 HUSOVA 546-550, 675 71 NAMĚŠTÍ NAD OSLAVOU 06855091		
JE			
MÍSTO STAVBY	HUSOVA 546, 675 71 NAMĚŠTÍ NAD OSLAVOU		
ČASŤ	D.1.1 ARCHITECTONICKO-STAVEBNÍ ŘEŠENÍ	DATUM:	11/2019
NÁZEV STAVBY	REVITALIZACE BYTOVÉHO DOMU HUSOVA HUSOVA 546-550, 675 71 NAMĚŠTÍ NAD OSLAVOU	FORMÁT:	
		MĚŘÍTKO:	1:100
		STUPEŇ DOKUMENTACE:	DUR - DSP
		ČÍSLO ZAKÁZKY:	19 014
NÁZEV VÝKRESU	ŘEZ A-A´ - NOVÝ STAV	ČÍSLO PÁŘE:	ČÍSLO VÝKRESU 108